

レベル

1

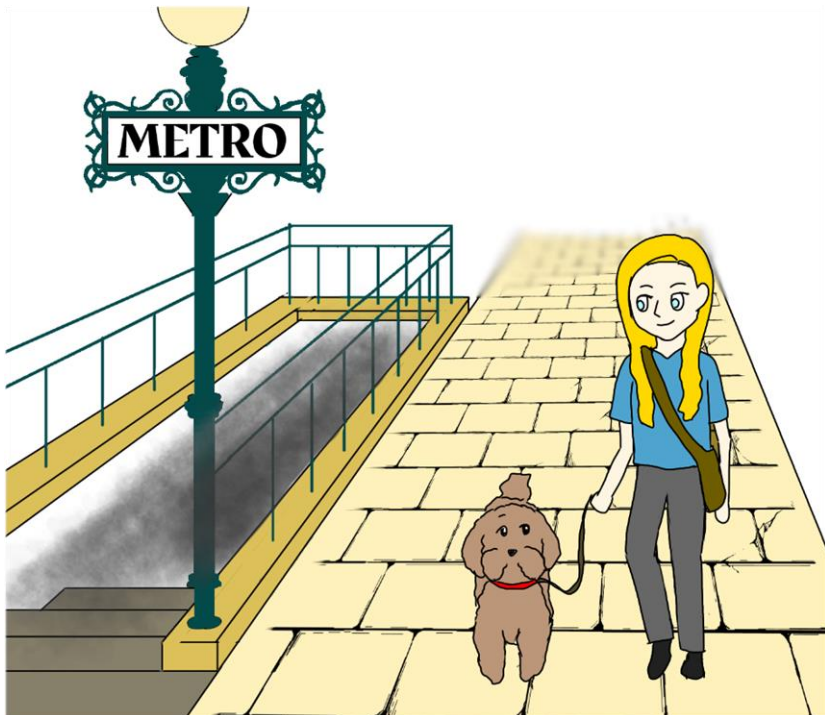
いぬ ざせき
犬の座席



こちらはソフィーちゃん。

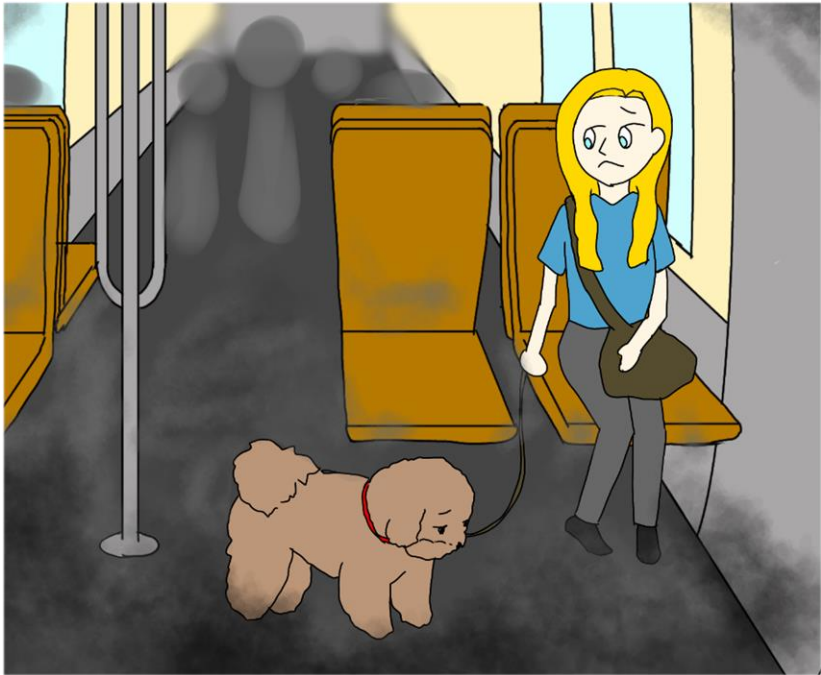
ぼくのともしだち。いつもいっしょ。

きょうは^{でんしゃ}電車でおでかけです。

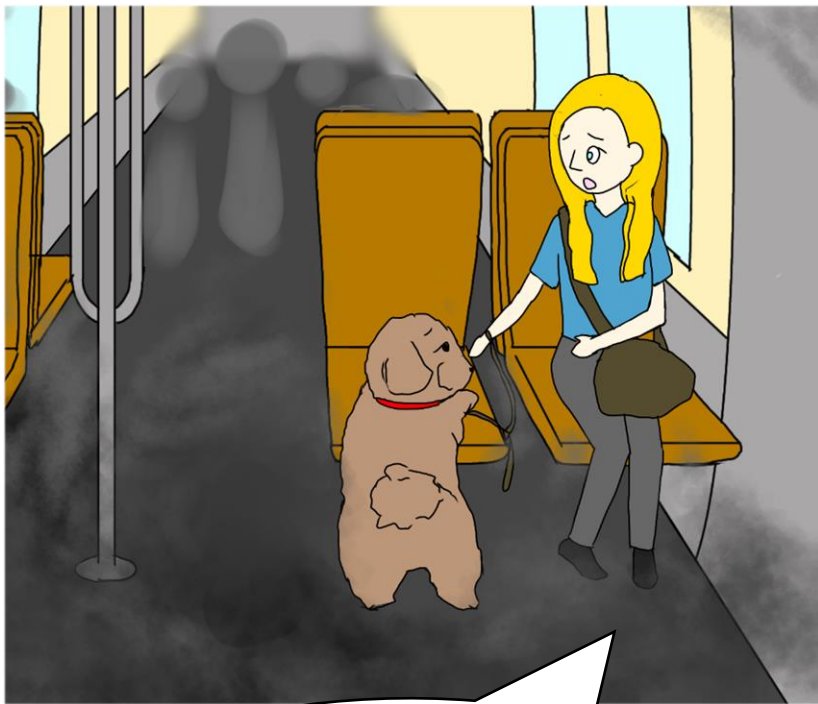


でんしゃ なか
電車の中では、ソフィーちゃんはいす
すわ ゆか
に座って、ぼくは床。

でんしゃ なか
電車の中はきたない、くさい、
あつい。だいきらい。



ソフィーちゃんのとなりに^{すわ}に座りたい。



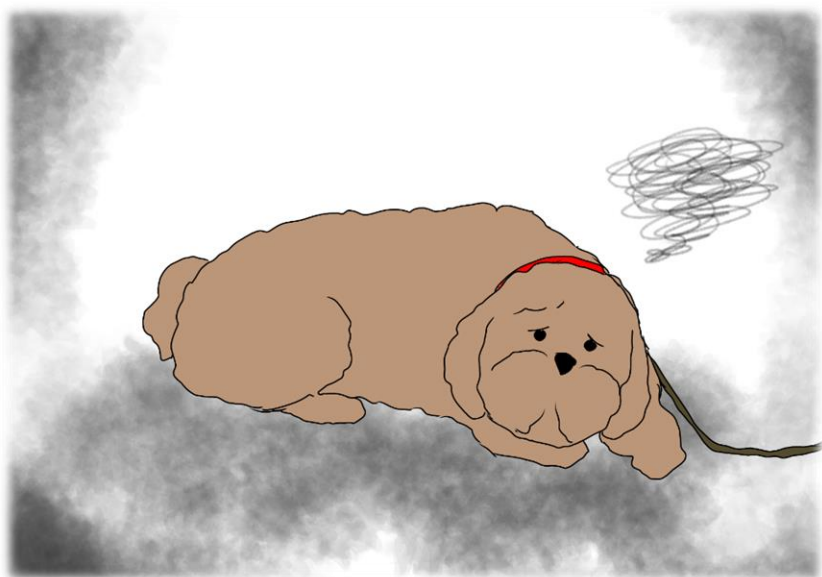
あ、ここはだめよ。

^{いぬ} ^{すわ}
犬は座れないの。

いつもいつも、ここで寝るんだ。

ああ、いやだ。

……おやすみなさい。



えっ？

ソフィーちゃん、どうしたの？

ソフィーちゃん、
こっちに^き来て！



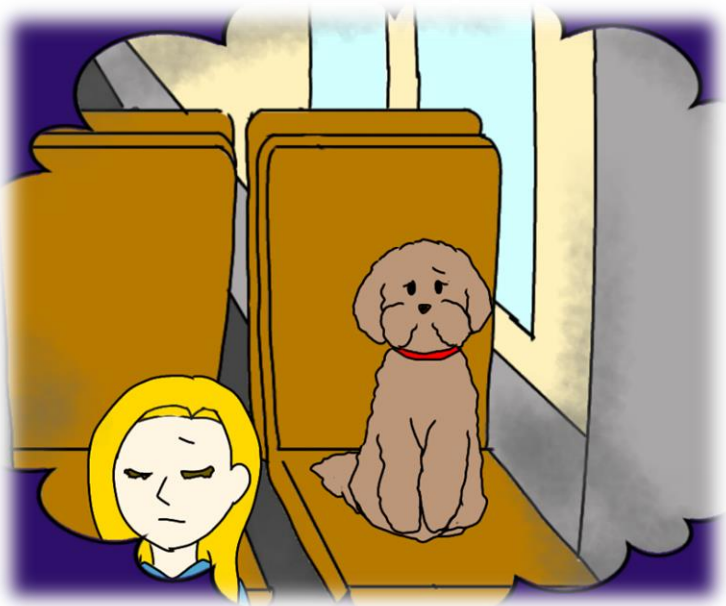
そこは^{わたし}私^はだめよ。

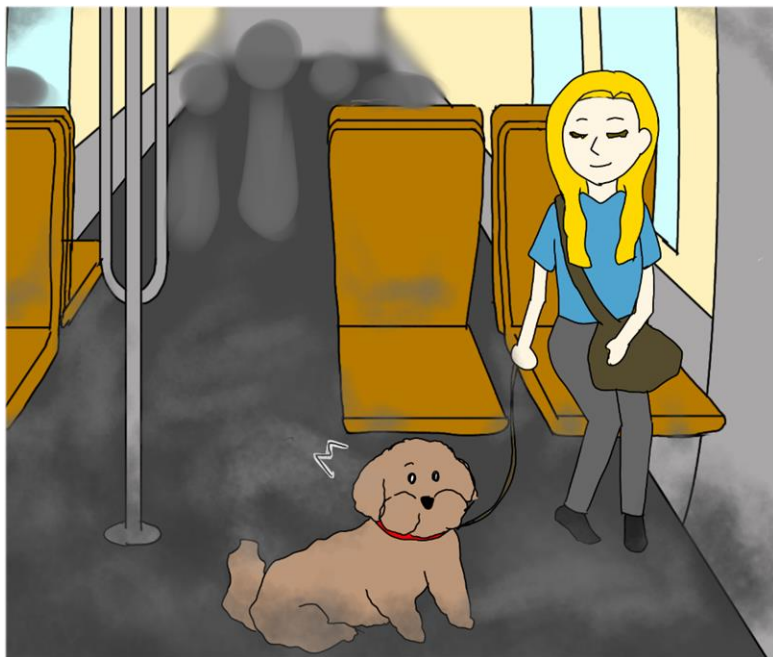
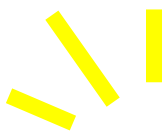
^{にんげん}人間^{すわ}は座れないの。

ソフィーちゃんと一緒に^{いっしょ}座^{すわ}りたい。

どうして一緒に^{いっしょ}座^{すわ}っては

いけないの？



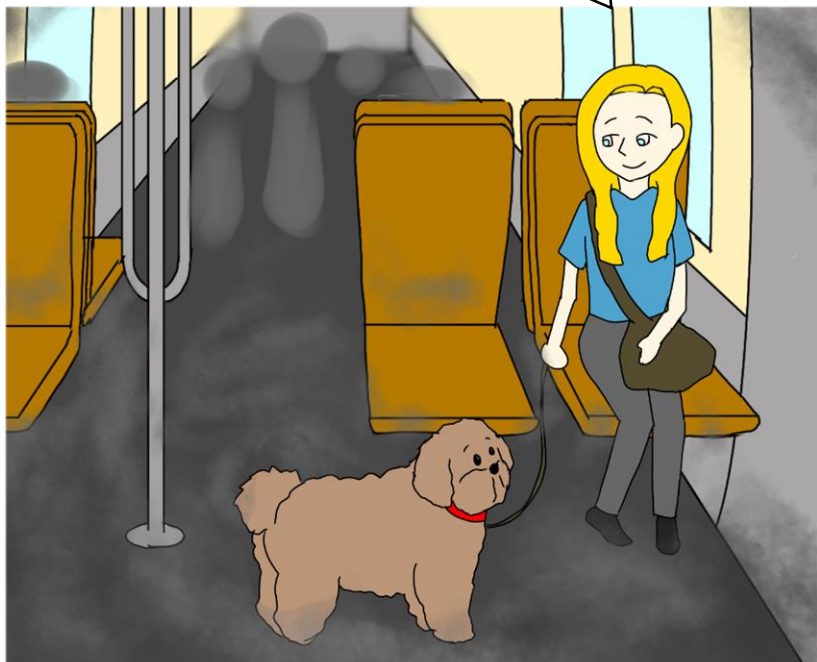


なんだ^{ゆめ}夢か。

やっぱりソフィーちゃんはいす、

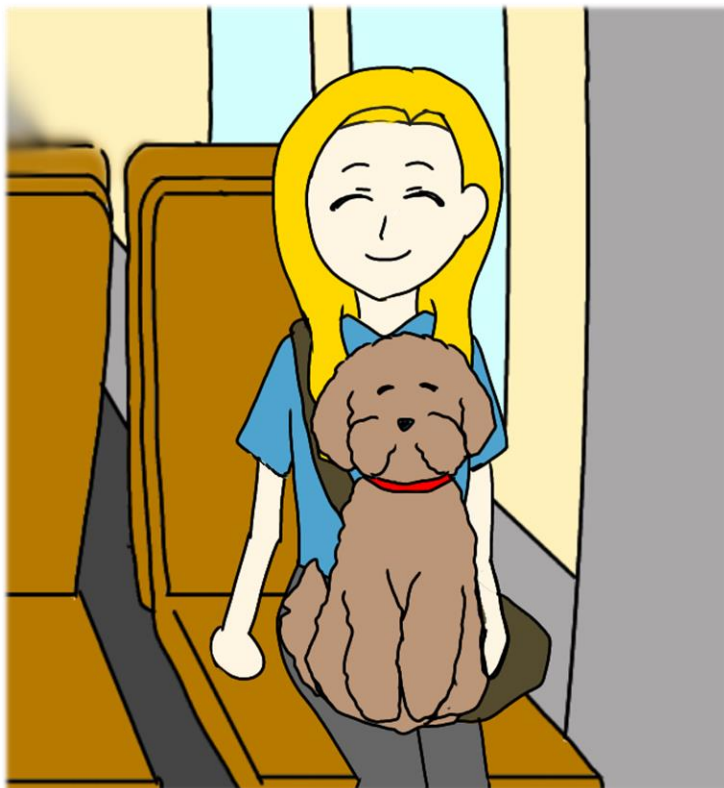
ぼくは^{ゆか}床。

こっちにおいで。



ここならいっしょに^{すわ}座れる。

あたたかい。よかった。



犬の座席

2024年9月1日発行

原案：松井慈子

編著：兼行めぐみ

挿絵：磯山暁子

監修：MCJP ぼくよむ文庫制作チーム



国際交流基金パリ日本文化会館日本語事業部